

2020 YILI
ORTAK DERSLER BÖLÜM
BAŞKANLIĞI
BİRİM FAALİYET
RAPORU

İÇİNDEKİLER

ÜST YÖNETİCİ SUNUŞU.....	3
I- GENEL BİLGİLER.....	3
A- Misyon ve Vizyon.....	3
B- Yetki, Görev ve Sorumluluklar.....	3
C- İdareye İlişkin Bilgiler.....	4
1- Fiziksel Yapı.....	4
2- Örgüt Yapısı.....	8
3- Bilgi ve Teknolojik Kaynaklar	8
4- İnsan Kaynakları	9
5- Sunulan Hizmetler	13
6- Yönetim ve İç Kontrol Sistemi	14
D- Diğer Hususlar	14
II- AMAÇ ve HEDEFLER	14
A- Birimin Amaç ve Hedefleri	14
B- Temel Politikalar ve Öncelikler	14
C- Diğer Hususlar	15
III- FAALİYETLERE İLİŞKİN BİLGİ VE DEĞERLENDİRMELER	15
A- Mali Bilgiler	15
1- Bütçe Uygulama Sonuçları	15
2- Temel Mali Tablolara İlişkin Açıklamalar	16
3- Mali Denetim Sonuçları	16
4- Diğer Hususlar	16
B- Performans Bilgileri	16
1- Faaliyet ve Proje Bilgileri	16
2- Performans Sonuçları Tablosu	17
3- Performans Sonuçlarının Değerlendirilmesi	17
4- Performans Bilgi Sisteminin Değerlendirilmesi	17
5- Diğer Hususlar	17
IV- KURUMSAL KABİLİYET ve KAPASİTENİN DEĞERLENDİRİLMESİ	18
A- Üstünlükler	18
B- Zayıflıklar	18
C- Değerlendirme	18
V- ÖNERİ VE TEDBİRLER	18

BİRİM / ÜST YÖNETİCİ SUNUŞU

I- GENEL BİLGİLER

Afyonkarahisar Sağlık Bilimleri Üniversitesi Zafer Sağlık Külliyesi Rektörlük binasında faaliyet gösteren Ortak Dersler Bölüm Başkanlığı, üniversitemiz ön lisans ve lisans programlarında okutulması zorunlu olan ortak zorunlu dersleri yürütmek ve koordine etmek amacıyla 16.01.2019 tarihinde kurulmuştur. Bölüm Başkanlığımız aynı zamanda farklı ön lisans ve lisans programlarının müfredatlarında yer alan dışı seçmeli derslerin yürütülmesi ve koordine edilmesi konusunda da çalışmalarını yürütmektedir.

Dr. Öğretim Üyesi Emin İBİLİ
Bölüm Başkanı

A. Misyon ve Vizyon

MİSYONUMUZ

Afyon Sağlık Bilimleri Üniversitesi'nin sahip olduğu eğitim olanaklarını, akademik kadromuzun bilgi, deneyim ve becerileri ile öğrencilerimize etkin bir şekilde sunmaktır. Ayrıca evrensel nitelikte bilgi ve teknoloji üreten araştırmacılar ile öğrencilerimize çağdaş, özgün ve estetik değerlere sahip, katılımcı ve paylaşımcı bir öğretim kültürü kazandırmaktır.

VİZYONUMUZ

Ortak Dersler Bölüm Başkanlığı olarak geleceğe yön veren araştırma ve geliştirme çalışmaları ile ulusal/ uluslararası düzeyde saygın ve öncü bir birim olmaktır.

B. Yetki, Görev ve Sorumluluklar

Dr. Öğretim Üyesi Emin İBİLİ (Bölüm Başkanı)

1. Bölüm kuruluna başkanlık etmek, bölüm kurulunun aldığı kararları uygulamak,
2. Her öğretim yılı sonunda ve istenildiğinde bölümün genel durumu ve işleyişi hakkında rektöre rapor vermek,
3. Bölümün ödenek ve kadro ihtiyaçlarını gerekçesi ile birlikte rektörlüğe bildirmek, bölümün bütçesi ile ilgili öneriyi bölüm kurulunun da görüşünü aldıktan sonra rektörlüğe sunmak,
4. Bölümde görevli personelin genel gözetim, denetim görevini sürdürmek ve bölümde düzenli çalışmayı sağlamak,
5. Diğer birimlerin kadrosunda olup da uzmanlığı bölümle ilgili olan öğretim elemanlarının ders görevlendirmelerinde eşgüdümü sağlamak,
6. Kanun ve yönetmeliklerle kendisine verilen diğer görevleri yapmak,
7. Bölümün öğretim kapasitesinin rasyonel bir şekilde kullanılmasında ve geliştirilmesinde, gerektiği zaman güvenlik önlemlerinin alınmasıyla, öğrencilere gerekli sosyal hizmetlerin sağlanmasında, eğitim-öğretim, bilimsel araştırma ve yayın faaliyetlerinin düzenli bir şekilde

yürütülmesinde, bütün faaliyetlerin gözetim ve denetiminin yapılmasında, takip ve kontrol edilmesinde ve sonuçlarının alınmasında Rektöre karşı birinci derecede sorumludur.

Dr. Öğretim Görevlisi Recep PALAMUTOĞLU (Bölüm Başkan Yardımcısı)

Öğretim Görevlisi Melek ÖLMEZ (Bölüm Başkan Yardımcısı)

1. Eğitim-öğretim ve araştırma ile ilgili faaliyetlerin düzenli bir şekilde yürütülmesinde ve değerlendirilmesinde Bölüm Başkanına yardımcı olmak,
2. Ders görevlendirmeleri ön hazırlığı ile ders ve sınav programlarının hazırlanmasında Bölüm Başkanına yardımcı olmak,
3. Sınavların düzenlenmesinde ve yürütülmesinde Bölüm Başkanına yardımcı olmak,
4. Bölümle ilgili gelişmelerin izlenmesi ve eğitim-öğretimle ilgili sorunların giderilmesinde Bölüm Başkanına yardımcı olmak,
5. Bölümün eğitim-öğretim faaliyetlerinin planlanmasında ve stratejik plan çerçevesinde bölümün performansının artırılmasında Bölüm Başkanına yardımcı olmak,
6. Sınav programlarının hazırlanmasını, sınavların düzenli ve zamanında yapılmasında Bölüm Başkanına yardımcı olmak,
7. Bölüm WEB sayfası içeriğinin hazırlanması ve güncellenmesini sağlamak,
8. Bölüm Başkanının vereceği diğer görevleri yerine getirmektir.

C. İdareye İlişkin Bilgiler

1- Fiziksel Yapı

1.1- Eğitim Alanları Derslikler

Eğitim Alanı	Kapasitesi 0-50	Kapasitesi 51-75	Kapasitesi 76-100	Kapasitesi 101-150	Kapasitesi 151-250	Kapasitesi 251-Üzeri
Anfi	-	-	-	-	-	-
Sınıf	-	-	-	-	-	-
Bilgisayar Lab.	-	-	-	-	-	-
Diğer Lab.	-	-	-	-	-	-
Toplam	-	-	-	-	-	-

1.2- Sosyal Alanlar

1.2.1.Kantinler ve Kafeteryalar

Kantin Sayısı: ... Adet

Kantin Alanı: ... m2

Kafeterya Sayısı: ... Adet

Kafeterya Alanı: ... m2

1.2.2.Yemekhaneler

Öğrenci yemekhane Sayısı: ... Adet

Öğrenci yemekhane Alanı: ... m2

Öğrenci yemekhane Kapasitesi: ... Kişi

Personel yemekhane Sayısı: ... Adet

Personel yemekhane Alanı: ... m2

Personel yemekhane Kapasitesi: ... Kişi

1.2.3.Misafirhaneler

Misafirhane Sayısı: ... Adet

Misafirhane Kapasitesi: ... Kişi

1.2.4.Öğrenci Yurtları

	Yatak Sayısı 1	Yatak Sayısı 2	Yatak Sayısı 3 – 4	Yatak Sayısı 5 - Üzeri
Oda Sayısı	-	-	-	-
Alanı m2	-	-	-	-

1.2.5.Lojmanlar

Lojman Sayısı: ... Adet

Lojman Bürüt Alanı: ... m2

Dolu Lojman Sayısı: ... Adet

Boş Lojman Sayısı: ... Adet

1.2.6.Spor Tesisleri

Kapalı Spor Tesisleri Sayısı: ... Adet

Kapalı Spor Tesisleri Alanı: ... m2

Açık Spor Tesisleri Sayısı: ... Adet

Açık Spor Tesisleri Alanı: ... m2

1.2.7.Toplantı – Konferans Salonları

	Kapasitesi 0–50	Kapasitesi 51–75	Kapasitesi 76–100	Kapasitesi 101–150	Kapasitesi 151–250	Kapasitesi 251–Üzeri
Toplantı Salonu	-	-	-	-	-	-
Konferans Salonu	-	-	-	-	-	-
Toplam	-	-	-	-	-	-

1.2.8.Sinema Salonu

Sinema Salonu Sayısı: ... Adet

Sinema Salonu Alanı: ... m2

Sinema Salonu Kapasitesi: ... Kişi

1.2.9.Eđitim ve Dinlenme Tesisleri

Eđitim ve Dinlenme Tesisleri Sayısı: ... Adet

Eđitim ve Dinlenme Tesisleri Kapasitesi: ... Kişi

1.2.10.Öđrenci Kulüpleri

Öđrenci Kulüpleri Sayısı: ... Adet

Öđrenci Kulüpleri Alanı: ... m2

1.2.11.Mezun Öđrenciler Derneđi

Mezun Öđrenciler Derneđi Sayısı: ... Adet

Mezun Öđrenciler Derneđi Alanı: ... m2

1.2.12.Okul Öncesi ve İlköđretim Okulu Alanları

Anaokulu Sayısı: ... Adet

Anaokulu Alanı: ... m2

Anaokulu Kapasitesi: ... Kişi

İlköđretim okulu Sayısı: ... Adet

İlköđretim okulu Alanı: ... m2

İlköđretim okulu Kapasitesi: ... Kişi

1.3- Hizmet Alanları

1.3.1. Akademik Personel Hizmet Alanları

		Sayısı (Adet)	Alanı (m2)	Kullanan Sayısı (Kişi)
Bölüm Başkanı		1	15	1
Öđretim Odası	Elemanı	3	55	6
Toplam		4	70	7

1.3.2. İdari Personel Hizmet Alanları

	Sayısı (Adet)	Alanı (m2)	Kullanan Sayısı
Servis			
Çalışma Odası			
Toplam			

1.4- Ambar Alanları

Ambar Sayısı: ... Adet
Ambar Alanı: ... m2

1.5- Arşiv Alanları

Arşiv Sayısı: ... Adet
Arşiv Alanı: ... m2

1.6- Atölyeler

Atölye Sayısı: ... Adet
Atölye Alanı: ... m2

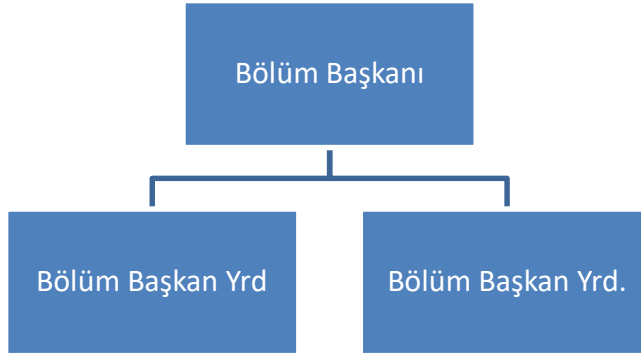
1.7- Hastane Alanları

Birim	Sayı (Adet)	Alan (m2)
Acil Servis		
Yoğun Bakım		
Ameliyathane		
Klinik		
Laboratuvar		
Eczane		
Radyoloji Alanı		
Nükleer Tıp Alanı		
Sterilizasyon Alanı		
Mutfak		
Çamaşırhane		
Teknik Servis		
.....		
.....		

.....		
.....		
Hastane Toplam Kapalı Alanı		

2- Örgüt Yapısı

Bölüm Başkanlığımıza bağlı iki bölüm başkan yardımcılığı bulunmaktadır.



3- Bilgi ve Teknolojik Kaynaklar

3.1- Yazılımlar

3.2- Bilgisayarlar

Masa üstü bilgisayar Sayısı: 2 Adet
Taşınabilir bilgisayar Sayısı: ... Adet

3.3- Kütüphane Kaynakları

Kitap Sayısı: ... Adet
Basılı Periyodik Yayın Sayısı: ... Adet
Elektronik Yayın Sayısı: ... Adet

3.4- Diğer Bilgi ve Teknolojik Kaynaklar

Cinsi	İdari Amaçlı (Adet)	Eğitim Amaçlı (Adet)	Araştırma Amaçlı (Adet)
Projeksiyon	-	-	-
Slayt makinesi	-	-	-
Tepegöz	-	-	-

Episkop	-	--	-
Barkot Okuyucu	-	-	-
Baskı makinesi	-	-	-
Fotokopi makinesi	1	1	-
Faks	-	-	-
Fotoğraf makinesi	-	-	-
Kameralar	-	-	-
Televizyonlar	-	-	-
Tarayıcılar	1	1	-
Müzik Setleri	-	-	-
Mikroskoplar	-	-	-
DVD ler	-	-	-

4- İnsan Kaynakları

(Biriminin faaliyet dönemi sonunda mevcut insan kaynakları, istihdam şekli, hizmet sınıfları, kadro unvanları, bilgilerine yer verilir.)

4.1- Akademik Personel

Akademik Personel					
	Kadroların Doluluk Oranına Göre			Kadroların İstihdam Şekline Göre	
	Dolu	Boş	Toplam	Tam Zamanlı	Yarı Zamanlı
Profesör	-	-	-	-	-
Doçent	-	-	-	-	-
Dr. Öğretim Üyesi	1	-	1	-	-
Dr. Öğretim Görevlisi	1	-	1	-	-
Öğretim Görevlisi	7	-	7	-	-
Çevirici	-	-	-	-	-
Eğitim- Öğretim Planlamacısı	-	-	-	-	-
Araştırma Görevlisi	-	-	-	-	-

4.2- Yabancı Uyruklu Akademik Personel

Yabancı Uyruklu Öğretim Elemanları		
Unvan	Geldiği Ülke	Çalıştığı Bölüm
Profesör	-	-
Doçent	-	-
Dr. Öğretim Üyesi	--	-

Öğretim Görevlisi	-	-
Çevirici	-	-
Eğitim-Öğretim Planlamacısı	-	-
Araştırma Görevlisi	-	-
Toplam	-	-

4.3- Diğer Üniv. Görevlendirilen Akademik Personel

Diğer Üniversitelerde Görevlendirilen Akademik Personel		
Unvan	Bağlı Olduğu Bölüm	Görevlendirildiği Üniversite
Profesör	-	-
Doçent	-	-
Dr. Öğretim Üyesi	-	-
Öğretim Görevlisi	-	-
Çevirici	-	-
Eğitim Öğretim Planlamacısı	-	-
Araştırma Görevlisi	-	-
Toplam	-	-

4.4- Başka Üniv. Kurumda Görevlendirilen Akademik Personel

Başka Üniversitelerden Üniversitemizde Görevlendirilen Akademik Personel		
Unvan	Çalıştığı Bölüm	Geldiği Üniversite
Profesör	-	-
Doçent	-	-
Dr. Öğretim Üyesi	-	-
Öğretim Görevlisi	Türk Dili Bölüm Başkanlığı, Atatürk İlkeleri ve İnkılap Tarihi Bölüm Başkanlığı	Afyon Kocatepe Üniversitesi
Çevirici	-	-
Eğitim Öğretim Planlamacısı	-	-
Araştırma Görevlisi	-	-
Toplam	9	9

4.5- Sözleşmeli Akademik Personel

Sözleşmeli Akademik Personel Sayısı	
Profesör	-
Doçent	-
Yrd. Doçent	-

Öğretim Görevlisi	-
Uzman	-
Okutman	-
Sanatçı Öğrt. Elm.	-
Sahne Uygulamacısı	-
Toplam	-

4.6- Akademik Personelin Yaş İtibariyle Dağılımı

Akademik Personelin Yaş İtibariyle Dağılımı						
	21-25 Yaş	26-30 Yaş	31-35 Yaş	36-40 Yaş	41-50 Yaş	51- Üzeri
Kişi Sayısı	-	1	1	5	2	-
Yüzde	-	%11	%11	%56	%22	-

4.7- İdari Personel

İdari Personel (Kadroların Doluluk Oranına Göre)			
	Dolu	Boş	Toplam
Genel İdari Hizmetler	-	-	-
Sağlık Hizmetleri Sınıfı	-	-	-
Teknik Hizmetleri Sınıfı	-	-	-
Eğitim ve Öğretim Hizmetleri sınıfı	-	-	-
Avukatlık Hizmetleri Sınıfı.	-	-	-
Din Hizmetleri Sınıfı	-	-	-
Yardımcı Hizmetli	-	-	-
Toplam	-	-	-

4.8- İdari Personelin Eğitim Durumu

İdari Personelin Eğitim Durumu					
	İlköğretim	Lise	Ön Lisans	Lisans	Y.L. ve Dokt.
Kişi Sayısı	-	-	-	-	-
Yüzde	-	-	-	-	-

4.9- İdari Personelin Hizmet Süreleri

İdari Personelin Hizmet Süresi						
	1 – 3 Yıl	4 – 6 Yıl	7 – 10 Yıl	11 – 15 Yıl	16 – 20 Yıl	21 - Üzeri
Kişi Sayısı	-	-	-	-	-	-
Yüzde	-	-	-	-	-	-

4.10- İdari Personelin Yaş İtibariyle Dağılımı

İdari Personelin Yaş İtibariyle Dağılımı						
	21-25 Yaş	26-30 Yaş	31-35 Yaş	36-40 Yaş	41-50 Yaş	51- Üzeri
Kişi Sayısı	-	-	-	-	-	-
Yüzde	-	-	-	-	-	-

4.11- İşçiler

İşçiler (Çalıştıkları Pozisyonlara Göre)			
	Dolu	Boş	Toplam
Sürekli İşçiler			
Vizeli Geçici İşçiler (adam/ay)			
Vizesiz işçiler (3 Aylık)			
Toplam			

4.12- Sürekli İşçilerin Hizmet Süreleri

Sürekli İşçilerin Hizmet Süresi						
	1 – 3 Yıl	4 – 6 Yıl	7 – 10 Yıl	11 – 15 Yıl	16 – 20 Yıl	21 - Üzeri
Kişi Sayısı						
Yüzde						

4.13- Sürekli İşçilerin Yaş İtibariyle Dağılımı

Sürekli İşçilerin Yaş İtibariyle Dağılımı						
	21-25 Yaş	26-30 Yaş	31-35 Yaş	36-40 Yaş	41-50 Yaş	51- Üzeri
Kişi Sayısı						
Yüzde						

5- Sunulan Hizmetler

5.1- Eğitim Hizmetleri

- Üniversitemiz genelinde Yabancı Dil ve Temel Bilgi Teknolojileri dersleri için muafiyet sınavı hazırlamak ve uygulamak.
- Üniversitemiz genelinde önlisans ve lisans birimlerine ortak derslerin eğitimini vermek.
- Üniversitemiz genelinde önlisans ve lisans birimlerinde ortak derslerin tüm sınav sürecini gerçekleştirmek.
- Üniversitemiz genelinde bazı önlisans ve lisans birimlerine alan dışı seçmeli derslerin eğitimini vermek.
- Üniversitemiz genelinde bazı önlisans ve lisans birimlerine alan dışı seçmeli derslerin sınav sürecini gerçekleştirmek.

5.2- Sağlık Hizmetleri

	YATAK SAYISI	HASTA SAYISI	TETKİK SAYISI
ACİL SERVİS HİZMETLERİ			
YOĞUN BAKIM			
KLİNİK			
AMELİYAT SAYISI			
POLİKLİNİK HASTASI SAYISI			
LABORATUAR HİZMETLERİ			
RADYOLOJİ ÜNİTESİ HİZMETLERİ			
NÜKLEER TIP BÖLÜMÜNDE VERİLEN HİZMETLER			
MEDİKO SOSYAL POLİKLİNİK HASTA SAYISI			

5.3-İdari Hizmetler

- 1- Ortak Dersler Bölüm Başkanlığı olarak 2020 – 2021 eğitim-öğretim yılında ön lisans ve lisans programlarında okutulması zorunlu olan ortak zorunlu dersleri ve farklı ön lisans ve lisans programlarının müfredatlarında yer alan dışı seçmeli dersleri yürütmeye başladık.
- 2- Bölüm Başkanlığımıza ait odalara diğer birimlerin tanıdığı imkânlar dâhilinde ihtiyaç duyulan donanımı bölümümüze kazandırdık ve hizmet vermeye başladık.
- 3- İş Sağlığı ve Güvenliği derslerini vermek üzere öğretim görevlisi alımı için girişimde bulunduk.

5.4-Diğer Hizmetler

- 1- Üniversitemize ait dergide yayımlanacak makaleler için dil editörlüğü görevini yürüttük.
- 2- Üniversitemize ait web sayfasının İngilizce ve Almanca çevirilerini yaparak sayfanın güncellenmesi konusunda destek olduk.
- 3- Yaz döneminde gerçekleştirilen sanal fuarda üniversite tanıtımlarında aktif rol alarak İngilizce ve Almanca sunumlar gerçekleştirdik.

6- Yönetim ve İç Kontrol Sistemi

D- Diğer Hususlar

II- AMAÇ ve HEDEFLER

A. Birimin Amaç ve Hedefleri

Bölümümüzün amacı; Afyonkarahisar Sağlık Bilimleri Üniversitesinin ön lisans ve lisans öğrencileri için açılacak olan alan dışı seçmeli dersleri yürütmek, akademik personelimizin ve öğrencilerimizin dil becerilerini geliştirmelerine yönelik kurslar açarak destek olmaktır.

Gelecek Dönem Hedefleri;

Ortak Dersler Bölüm Başkanlığı, özellikle İngilizce ve Almanca dillerini öğrenme konusunda istekli olan akademik personelimiz ve öğrencilerimiz için hem uzaktan eğitim hem de yüz yüze gerçekleştirilecek olan eğitimlerde genç ve kaliteli kadrosuyla nitelikli bir eğitim vermeyi hedeflemektedir.

B. Temel Politikalar ve Öncelikler

- Türk Dili ve Atatürk İlkeleri ve İnkılap Tarihi dersleri için öğretim elemanı istihdam etmek.
- Akademik personelimize ve öğrencilerimize ihtiyaç duydukları düzeyde ve alanda kurslar düzenlemek.
- Öğretim elemanlarımız için meslek içi eğitimler düzenlemek.
- Üniversitemizin diğer birimleri tarafından düzenlenen her türlü kurs, eğitim ve sertifika programlarına destek vermek.
- Üniversitemiz birimlerinde verilen alan dışı seçmeli derslerin çeşitliliğini artırarak öğrencilerimizin kültür, sanat, spor ve sağlık aktivitesini, çevreye ve topluma hizmet duyarlılığını, tarih bilincini ve kültürünü, iletişim ve yabancı dil becerisini geliştirmeye, bilimi yaygınlaştırmaya ve sosyal becerilerini arttırmasını sağlamak.

C. Diğer Hususlar

III- FAALİYETLERE İLİŞKİN BİLGİ VE DEĞERLENDİRMELER

Mali Bilgiler

1- Bütçe Uygulama Sonuçları

1.1-Bütçe Giderleri

	2016 BÜTÇE BAŞLANGIÇ ÖDENEĞİ	2016 GERÇEKLEŞME TOPLAMI	GERÇEK. ORANI
	TL	TL	%
BÜTÇE GİDERLERİ TOPLAMI			
01 - PERSONEL GİDERLERİ			
02 - SOSYAL GÜVENLİK KURUMLARINA DEVLET PRİMİ GİDERLERİ			
03 - MAL VE HİZMET ALIM GİDERLERİ			
05 - CARİ TRANSFERLER			
06 - SERMAYE GİDERLERİ			

1.2-Bütçe Gelirleri

	2016 BÜTÇE TAHMİNİ	2016 GERÇEKLEŞME TOPLAMI	GERÇEK. ORANI
	YTL	YTL	%
BÜTÇE GELİRLERİ TOPLAMI			
02 – VERGİ DIŞI GELİRLER			
03 – SERMAYE GELİRLERİ			
04 – ALINAN BAĞIŞ VE YARDIMLAR			

2- Temel Mali Tablolara İlişkin Açıklamalar

3- Mali Denetim Sonuçları

4- Diğer Hususlar

B- Performans Bilgileri

1- Faaliyet ve Proje Bilgileri

1.1. Faaliyet Bilgileri

FAALİYET TÜRÜ	SAYISI
Sempozyum ve Kongre	
Konferans	
Panel	
Seminer	
Açık Oturum	
Söyleşi	
Tiyatro	
Konser	
Sergi	
Turnuva	
Teknik Gezi	
Eğitim Semineri	
Sosyal Etkinlik	

1.2. Yayınlarla İlgili Faaliyet Bilgileri

İndekslere Giren Hakemli Dergilerde Yapılan Yayınlar

YAYIN TÜRÜ	SAYISI
------------	--------

Uluslar arası Makale	
Ulusal Makale	
Uluslar arası Bildiri	
Ulusal Bildiri	
Kitap	

1.3. Üniversiteler Arasında Yapılan İkili Anlaşmalar

ÜNİVERSİTE ADI	ANLAŞMANIN İÇERİĞİ

1.4. Proje Bilgileri

Bilimsel Araştırma Proje Sayısı					
PROJELER	2016				
	Önceki Yılda Devreden Proje	Yıl İçinde Eklenen Proje	Toplam	Yıl İçinde Tamamlanan Proje	Toplam Ödenek YTL
DPT					
TÜBİTAK					
A.B.					
BİLİMSEL ARAŞTIRMA PROJELERİ					
DIĞER					
TOPLAM					

2- Performans Sonuçları Tablosu

3- Performans Sonuçlarının Değerlendirilmesi

4- Performans Bilgi Sisteminin Değerlendirilmesi

5- Diğer Hususlar

IV- KURUMSAL KABİLİYET ve KAPASİTENİN DEĞERLENDİRİLMESİ

A- Üstünlükler

- Bölüm Başkanlığımız genç, dinamik ve istekli akademik kadromuzun yanı sıra tecrübeli öğretim üyeleri ile hizmet vermektedir.

B- Zayıflıklar

- Fiziksel mekan sorunları.
- Akademik personel yetersizliği.
- İdari personel yetersizliği.

C- Değerlendirme

V- ÖNERİ VE TEDBİRLER

- Üniversite genelinde açılacak olan dil kursları için girişimde bulunulması.
- Öğretim elemanlarının proje hazırlama konusunda desteklenmesi.
- Uzaktan eğitim sistemine ve teknolojiye yatkın olmayan öğretim elemanlarımız için hizmet içi eğitimlerin verilmesi.
- Öğretim elemanlarımız için özellikle uzaktan eğitim konusunda hizmet içi eğitimler düzenleyerek verilen eğitimin kalitesinin artırılması.

Dr. Öğretim Üyesi Emin İBİLİ
Bölüm Başkanı